

Im fliegenden Wechsel

Neu: die teamtechnik VisioBox-Wechselröhre

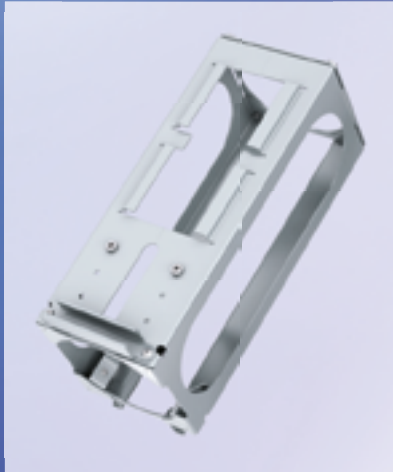
Das VisioBox-System gestaltet den Workflow in der Fertigung jetzt mit dem neuen, innovativen Wechselröhren-System noch effizienter. Bei manuellen Handarbeitsplätzen kann so ohne Zeitunterbrechung durch das Befüllen problemlos weitergearbeitet werden: Die transparente Wechselröhre wird aus dem Halter einfach herausgezogen und durch eine bereits vorgefüllte Röhre ausgetauscht.

Wechselröhren können schon direkt vom Lieferanten oder im eigenen Lager vorkommissioniert werden und sind so auch für kleinere Losgrößen bestens geeignet. Das System ist flexibel erweiterbar und wird bis zu 1 m Röhrenlänge in zwei Durchmessern von 50 und 80 mm angeboten. Das Ergebnis: volle Konzentration auf den eigentlichen Fertigungsprozess, Zeitersparnis und höhere Zufriedenheit der Mitarbeiter.

teamtechnik: neue Flexibilität, durchdacht bis in alle Details.



Stabil. Schnell. Erweiterbar.



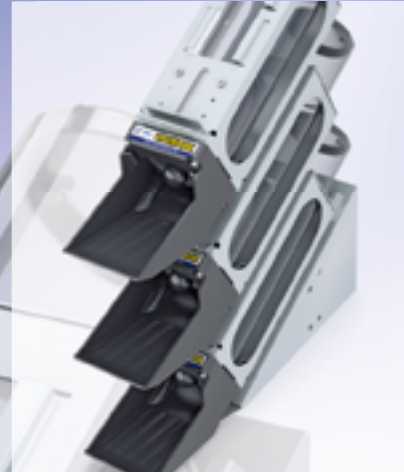
Stabil.

Zentrum der Einheit ist ein massiver Halter aus Stahl. Er ist leitfähig und pulverbeschichtet (RAL 7035), die Strukturoberfläche seidenmatt. Hierin werden die VisioBox-Wechselröhren fixiert bzw. getauscht.



Schnell.

Der Halter der Wechselröhren ist auf dem Sockel fest aufgesetzt, die Wechselröhren selbst können so ganz einfach ausgetauscht werden. Angeboten werden Einheiten aus Sockel, Halter, Greifschale und 2 Wechselröhren.



Erweiterbar.

Die Wechselröhren sind bis 1 m Länge und in zwei Durchmessern (50 + 80 mm) verfügbar. Durch die Verbindungsführungen an den Haltern ist das System nach oben hin schnell stapel- bzw. erweiterbar.

