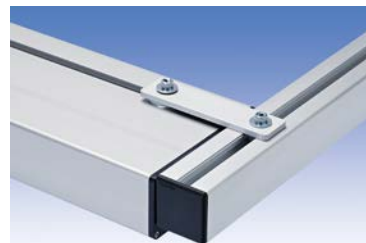


# LED Leuchte

Die SYSTEMLED ist für den Einsatz an Systemarbeitsplätzen und Maschinen/Anlagen (ohne KSS) konzipiert worden. Der Lichtaustritt erfolgt über die komplette Leuchtenbreite. Unsere Systemleuchten 1:1 kompatibel zu den Leuchten aus dem Hause Bosch-Rexroth. Die SYSTEMLED SL28 ist kompatibel zur Bosch-Rexroth SL36, die SYSTEMLED SL52 ist kompatibel zur Bosch-Rexroth SL72/ SL78. Die Maße der Leuchten sind identisch. Der Stromanschluss erfolgt über den Wieland GST18 Stecker an 230V, das Netzteil ist in der Leuchte verbaut. Ausgestattet mit der neuesten LED-Technologie bietet die SYSTEMLED mit 100lumen/Watt eine besonders effiziente und homogene Ausleuchtung.

Mit der Schutzart IP50 ist sie gegen externe Einflüsse wie Staub bestens gerüstet. Der Aluminiumgrundkörper (stranggepresst) führt die Wärme der LEDs nach oben ab, der Anwender selbst bekommt die erzeugte Wärme nicht zu spüren. Optional kann die Leuchte dimmbar geliefert werden. Als Abdeckung für die Entblendung ist die SYSTEMLED mit matter oder mit Prismenabdeckung lieferbar. Die SYSTEMLED SL28 kann sowohl an den seitlichen Profilrahmen (über Winkel, im Lieferumfang enthalten), als auch an die Toptraverse (über T-Nut) montiert werden, die SYSTEMLED SL52 wird über Ihre praktische T-Nut an der Oberseite über Nutzensteine montiert. Beide Leuchtentypen sind kaskadierbar (durchschleifbar).

## Befestigungssatz



## Arbeitsplatzleuchte



## Stromeingang 220-240VAC +DIMMmodul-Eingang



## DimmModul



Artikel:	Bezeichnung:
0000200371	LED Leuchte, 472mm, 14W, matt, Eco
0000200297	LED Leuchte, 472mm, 28W, Mikroprismen alternativ mit Dimmung (DimmModul und Verbindungsleitung) *
0000200299	LED Leuchte, 472mm, 28W, Mikroprismen, m.Dimmung
0000200414	LED Leuchte, 472mm, 28W, matt, alternativ mit Dimmung (DimmModul und Verbindungsleitung) *
0000200370	LED Leuchte, 898mm, 28W, matt, Eco
0000200411	LED Leuchte, 898mm, 52W, matt
0000200412	LED Leuchte, 898mm, 52W, matt, mit Dimmung
0000200413	LED Leuchte, 898mm, 52W, Mikroprismen alternativ mit Dimmung (DimmModul und Verbindungsleitung) *
0000200083	LED Leuchte, 1342mm, 77W, matt
0000200084	LED Leuchte, 1342mm, 77W, Mikroprismen
0000200085	LED Leuchte, 1782mm, 100W, matt
0000200086	LED Leuchte, 1782mm, 100W, Mikroprismen
0000200345	Befestigungssatz für LED Leuchte 52W,898mm
0000200305	Wandwinkel (Paar) für LED-Leuchte
0000200346	Dimmung mit Taster u. 3m Leitung alt abgekündigt
* DimmModul	
0000200424	DimmModul 1fach – plus DimmModul Verbindungsleitung
0000200436	DimmModul 6fach – plus DimmModul Verbindungsleitung
* Verbindungsleitung	
0000200346	Verbindungsleitung DimmModul L= 1,0m 2-polig
0000200430	Verbindungsleitung DimmModul L= 2,0m 2-polig
0000200431	Verbindungsleitung DimmModul L= 3,0m 2-polig
0000200432	Verbindungsleitung DimmModul L= 4,0m 2-polig
0000200433	Verbindungsleitung DimmModul L= 5,0m 2-polig

## Eigenschaften / Vorteile

- Erhältlich in den Längen: 472 (28W) / 898mm (52W)
- Breite: 140mm
- Lichtaustritt über die gesamte Leuchtenbreite
- Tageslichtweiß 5500K
- Ra 85
- 100° Abstrahlwinkel (weitstrahlend)
- Matte Abdeckung oder Prismenabdeckung, dadurch keine Blendwirkung
- 230V AC Anschluss über Wieland GST18
- Aluminiumgehäuse für Wärmeabführung, keine Wärmeabstrahlung des Leuchtmittels, somit keine Verbrennungsgefahr
- Schutzart IP50, Schutzklasse I (Schutzerdung)
- Flimmerfreies Licht ohne UV- und IR Anteil
- Schaltungen beeinträchtigen nicht die Lebensdauer

