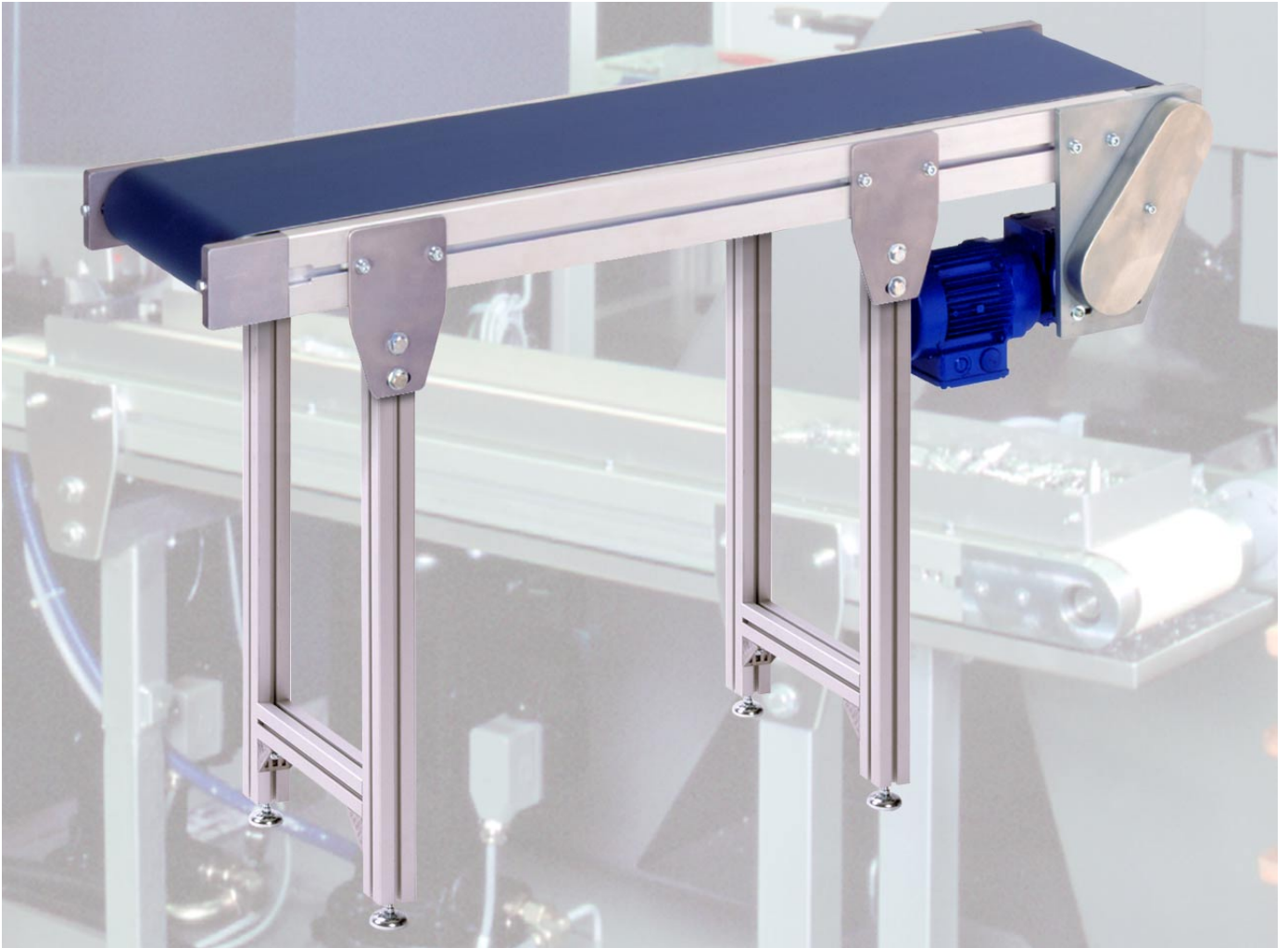


PFB 90



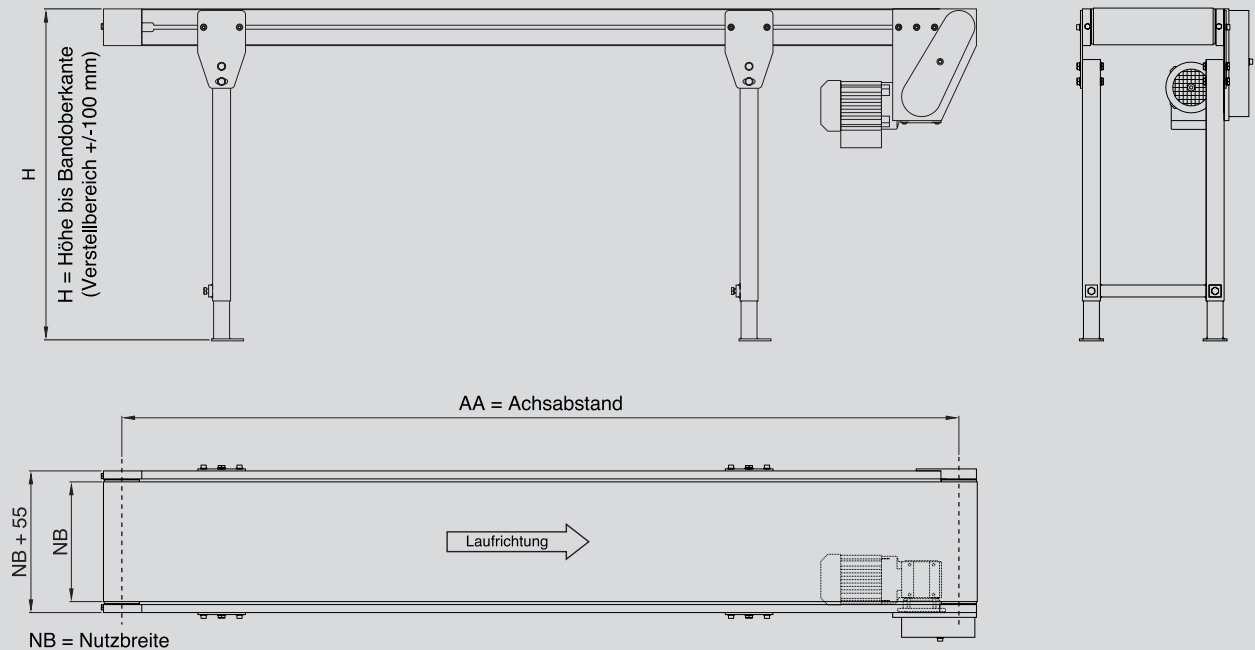
teamtechnik Flachförderband PFB 90. Fördert gezielt schwere Lasten.

*Einfache Handhabung, arbeitsgerechtes Design,
modernste Technik – mit dem teamtechnik
Flachförderband PFB 90 sorgen Sie rundherum
für den passenden Anschluss.*

Die teamtechnik Flachförderbänder verbinden das Angenehme mit dem Nützlichen. Sie beschicken, puffern und entsorgen Waren und Güter in

Montagelinien und in der Fertigung. Ein bewährtes Baukastensystem bildet die Basis für Standard- und Sonderausführungen. Durch ihre zahlreichen Variationsmöglichkeiten sind die teamtechnik Flachförderbänder leicht und einfach zu integrieren sowie universell einsetzbar.

PFB 90



teamtechnik Flachförderband PFB 90. Fördert gezielt schwere Lasten.

Körper

Dickwandiges Alu-Profil in eloxierter Ausführung mit durchgehender T-Nut zur einfachen Befestigung von Zusatzgeräten. Gleitende Abtragung über ein 3-mm-Blech – standardmäßig in Stahl, wahlweise in Edelstahl. Inklusive Einschubfach für Nutzensteine.

Belastung

Für schweren Industrieinsatz ideal geeignet. Geben Sie bitte das Transportgewicht und den Einsatzzweck an.

Bandlänge

Achsabstand von 1.000 bis 12.000 mm.
Auf Wunsch auch länger.

Gurtbreite

Nutzbreite von 100 bis 1.000 mm.
Auch breiter möglich.

Walzendurchmesser

Standardmäßig 90 mm.

Antriebslage

Wahlweise rechts oder links, als Kopfantrieb ziehend seitlich oder unten liegend, auch als Mittelantrieb möglich.

Antrieb

Standardmäßig mit einem Schneckenradgetriebemotor 230/400 V, 50 Hz, Leistung 250/370 Watt. Sonderspannungen möglich.

Gurtgeschwindigkeit

Konstante Fördergeschwindigkeit wählbar in einem Bereich von 3 bis 20 m/min. Regelbare Geschwindigkeiten in Verbindung mit einem Frequenzumrichter möglich.

Gurt

Zweilagiges Polyestergewebe mit einer PVC- oder PU-Beschichtung, strukturiert oder glatt,

hitzebeständig, schnittfest, öl- und emulsionsbeständig – je nach Einsatzfall. Eine Vielzahl von Mitnehmerstollen steht zur Verfügung.

Gurtunterstützung

Ab 2.500 mm Länge unterhalb vom Bandkörper Unterstützungswalzen mit 40 mm Durchmesser.

Fußgestell

Eloxiertes Alu-Profil. Auf Wunsch Rollen mit bzw. ohne Feststeller oder höhenverstellbar mit Nivellierelementen.

Sonderausführung/Zubehör

Ausführung nach FDA, Seitenführung, Stauleisten, Ölauffangwanne, Lackierung nach RAL-Farbtönen, elektrische Komponenten wie Lichtschrankensteuerung, Motorschutzschalter etc. möglich.